



iD Expert Form

- Anatomiskt skydd för medelstora till stora läckage

iD Expert Form är ett kroppsformat, anatomiskt skydd med mjukt ytskikt för god hudvård. Finns i tre olika längder varav det längsta skyddet är 74cm samt i nio olika absorptions nivåer.

Tvådelat ytskikt för extra snabb absorption, vilket ger en snabb ytorrhet som främjar god hudhälsa. Luftig anatomisk design och textilliknande andningsbart material runt hela produkten vilket gör skyddet mjukt och behagligt och minskar risken för hudirritationer. Läckagebarriärer (stående) för extra trygghet. Odour control som förhindrar dålig lukt. Namn och färgkodad baksida.

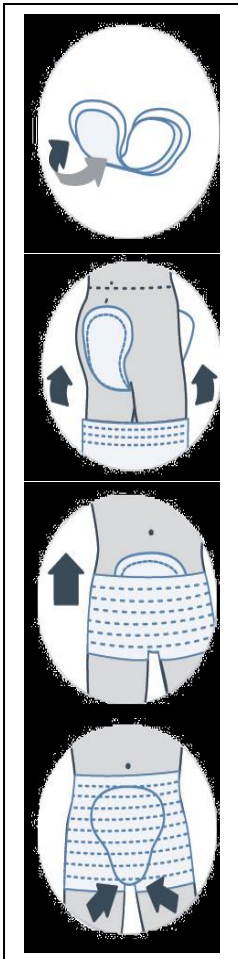


Produkten är dermatologiskt testad.

För användarinstruktioner, se bruksanvisning.

Varumärke	ID
Benämning	iD Expert Form
Sanicare art nr	5310155280
Modell / Storlekar	Normal
Antal produkter / förp, st	28
Antal prod. / transp.förp, st	112
Absorptionskap. ISO 11948-1 ml	1098
Prakt. abs.kap ISO 11948-1/3 ml	366
Absorptionsmaterial	Fluff massa, superabsorbenter
Ytskikt	Non-woven av polypropylen
Extra ytskikt	Polyester
Spärrskikt	Polyeten
Vikt per produkt, g	47
Längd, cm	53
Bredd, cm	26/24
Förvaring	Rumstemperatur
Övriga information	Produkten innehåller inte PVC, latex, parfym eller hudvårdande medel





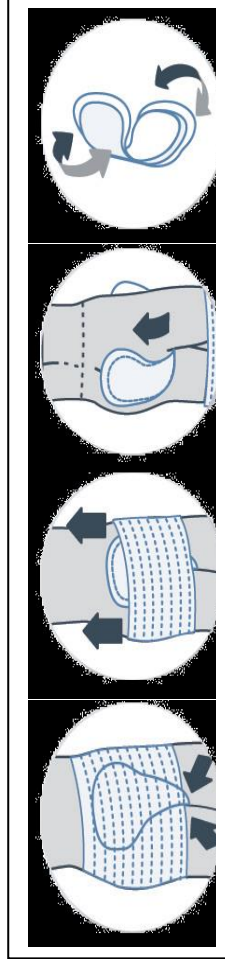
Bruksanvisning / handhavande ståendes

Börja med att skåla skyddet på längden och försiktigt kanalisera det genom att klämma ihop det med fingrarna på undersidan.

Detta aktiverar anti-läckage barriären. För sedan skyddet mellan benen framifrån och bakåt, placera den mindre delen av skyddet framåt. Centra skyddet med hjälp av vätskeindikatorn. Forma skyddet både baktill och framtill horisontellt för att skapa en kanalform mellan benen.

Jämna sedan ut produkten fram och bak.

Dra upp fixeringsbyxorna över skyddet och justera därefter.



Bruksanvisning / handhavande liggandes

Börja med att skåla skyddet på längden och försiktigt kanalisera det genom att klämma ihop det med fingrarna på undersidan.

Detta aktiverar anti-läckage barriären. Rulla försiktigt patienten till liggandes på sidan. För sedan skyddet mellan benen framifrån och bakåt, placera den mindre delen av skyddet framåt. Centra skyddet med hjälp av vätskeindikatorn. Forma skyddet både baktill och framtill horisontellt för att skapa en kanalform mellan benen.

Jämna sedan ut produkten fram och bak.

Dra upp fixeringsbyxorna över skyddet och justera därefter.

sanicare 